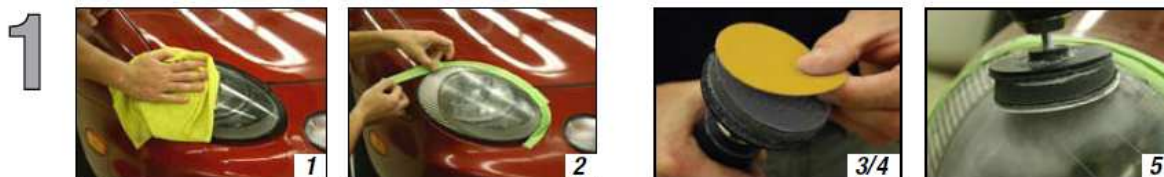
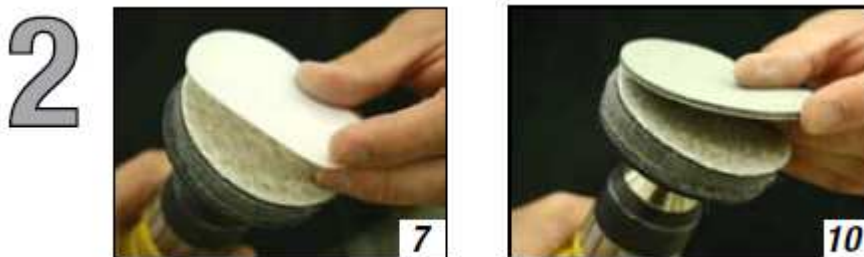


# Návod k použití sady 3M pro renovaci světlometů (39073)

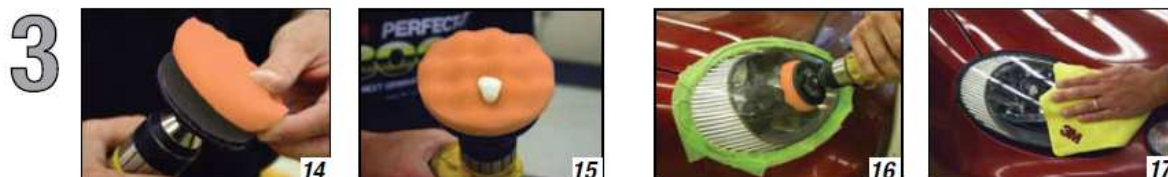


1. Důkladně omyjte světlomet a jeho bezprostřední okolí
2. Oblepte okolí světlometu maskovací páskou, abyste zabránili poškození laku
3. Na vrtačku upněte molitanový podložný talíř
4. Na podložný talíř upněte žlutý brusný kotouč zrnitosti P500
5. Světlomet důkladně obruste brusnými kotouči zrnitost P500 – je třeba strhnout zoxidovaný povrch světlometu a vyhladit škrábance. Používejte otáčky 1200 – 1600/min, nezastavujte se na místě – neustále s kotoučem přejíždějte po světlometu. Průběžně čistěte povrch světlometu od obroušeného materiálu.



7. – 9. Po přebroušení zrnitostí P500 nasadíte na podložný talíř bílý kotouč zrnitosti P800. Kotouč používejte jemně navlhčený vodou. Otáčky opět 1200 -1600/min. Nezastavujte se na místě – neustále s kotoučem přejíždějte po světlometu. Průběžně čistěte povrch světlometu od obroušeného materiálu.

10. – 13. Po broušení zrnitostí P800 následuje přebroušení kotoučem zrnitosti P3000 (šedý pěnový). Tento kotouč se používá silněji navlhčený při otáčkách 1200 – 1600/min, nezastavujte se na místě – neustále s kotoučem přejíždějte po světlometu. Průběžně čistěte povrch světlometu od obroušeného materiálu.



14. Na podložný talíř nasadíte oranžový molitan
15. Na molitan naneste leštící pastu z černého sáčku
16. Křížovým pohybem po povrchu světlometu při otáčkách 1200 – 1600/min. vyleštíte světlomet do vysokého lesku.
17. Zbytky pasty ze světlometu odstraňte mikrovláknovou utěrkou